

DART + Líne Mhaigh Nuad

COMHAIRLIÚCHÁN POIBLÍ

AN ROGHA IS DEALRAITHÍ
A ROGHNÓFAR



An Clár DART

Is clár claochlaitheach tionscadal é DART + a bhfuil sé mar aidhm aige na seirbhísí iarnróid atá ann cheana i Mórcheantar Bhaile Átha Cliath (GDA) a nuachóiriú agus a fheabhsú. Cuirfidh sé seirbhís iarnróid inbhuanaithe, leictrithe, iontaofa agus níos minice ar fáil, lena gcuirfear feabhas ar an gcumas ar chonairí iarnróid a fhreastalaíonn ar Bhaile Átha Cliath. Áirítear sa Chlár DART + ceannach cabhlach traenach nua freisin.

Tá an líonra DART reatha 50km ar fhad, ag síneadh ó Mullach Íde / Binn Éadair go dtí na Clocha Liatha. Leis an gClár DART + méadóidh an fad den líonra DART go 150km de chonair

iarnróid trí leictriú agus uasghrádú na línte atá ann cheana, lena mbunathrófar taisteal traenach comaitéireachta i Mórcheantar Bhaile Átha Cliath (GDA).

Leis an gClár DART + seachadfar, seirbhísí nua-aimseartha leictrithe chuig:

- Maigh Nuad, M3 Bhealach na Páirce agus lár Chathair Bhaile Átha Cliath
- Líne Chill Dara go Collchoill & Cill Droichid
- Líne Cósta go Droichead Átha (Líne an Tuaiscirt) agus chuig na Clocha Liatha (líne an Oir-Dheiscirt)



DART+ Líne Mhaigh Nuad

Is é tionscadal Líne Maigh Nuad an chéad cheann de na tionscadail bhonneagair den chlár DART + a chuirfear ar fáil.

Tá DART + ag iarraidh an acmhainn iarnróid ar Líne Mhaigh Nuad a mhéadú go suntasach. Féachfaidh DART + le hacmhainn a mhéadú ón minicíocht atá ann cheana de 7 dtraein san uair in aghaidh na treorach a mhéadú suas go dtí 15 traenach san uair in aghaidh na treorach faoi réir éilimh.



líon na dtraenacha in aghaidh na huair



cumas paisinéirí

2020 2025
Méaduithe cumais arna gcur ar fáil ag tionscadal Líne Mhaigh Nuad



líon na dtraenacha in aghaidh na huair



cumas paisinéirí

Leanfaidh an tionscadal den chuid is mó an chonair iarnróid atá ann cheana agus déanfar í a leictriú. Beidh gá le hidirghabhálacha lasmuigh den chonair iarnróid le haghaidh cuid de ghnéithe na scéime ar nós; Athsholáthar crosaire comhréidh, stáisiún lasta beartaithe (siar ó Mhaigh Nuad), Tógáil d'fhostáisiún (chun soláthar cumhachta don líne a éascú), agus gach obair choimhdeach a bheidh riachtanach don tionscadal.

Is é an 'Rogha is Dealraithí a Roghnófar' an teaghlaim is fearr de roghanna dearaidh atá aitheanta ag an gcéim seo d'fhorbairt an tionscadail. Tá staidéir fós ar bun maidir leis seo agus dá bhrí sin tá roinnt gnéithe dearaidh láithreán-shonracha den 'Rogha is Dealraithí a Roghnófar' le tabhairt i gcrích go fóill. Mar thoradh ar staidéir, measúnuithe agus comhairliúcháin bhreise tiocfar ar an 'Rogha Roghnaithe' a chuirfear faoi bhráid an phobail ag Comhairliúchán Poiblí san Fhómhar de 2020.

Buntáistí den DART + Líne Mhaigh Nuad Amlíne



Méadú ar acmhainn paisinéirí ó 4,500 go 13,750 paisinéir san uair in aghaidh na treorach ar an Líne Mhaigh Nuad agus ar mhinicíocht traenach (faoi réir éilimh):

Lena n-éascaítear iompar tapa agus iontaofa chuig na pobail atá ar Líne Mhaigh Nuad.



Deiseanna taistil níos éasca le haghaidh oibre, oideachais nó fóillíochta.



Éascófar forbairt agus fás na todhchaí de na pobail atá ann cheana agus na bpobal nua a bhainfidh leas mór as an nascacht a chuirfidh DART + ar fáil ar an líne.



Plódú bóithre a mhaolú, go háirithe ag an gcroisire comhréidh.



Réigiún Cathrach Inbhuanaithe agus nasctha a thógáil. Tacú leis an aistriú go sochaí ísealcharbóin atá athléimneach ó thaobh na haeráide de.



Ag ligean do dhaoine roghanna taistil inbhuanaithe a thógáil trí aistriú a spreagadh ó ghluaisteáin phríobháideacha chuig líonra iompair phoiblí iontaofa, éifeachtúil agus níos sábháilte.

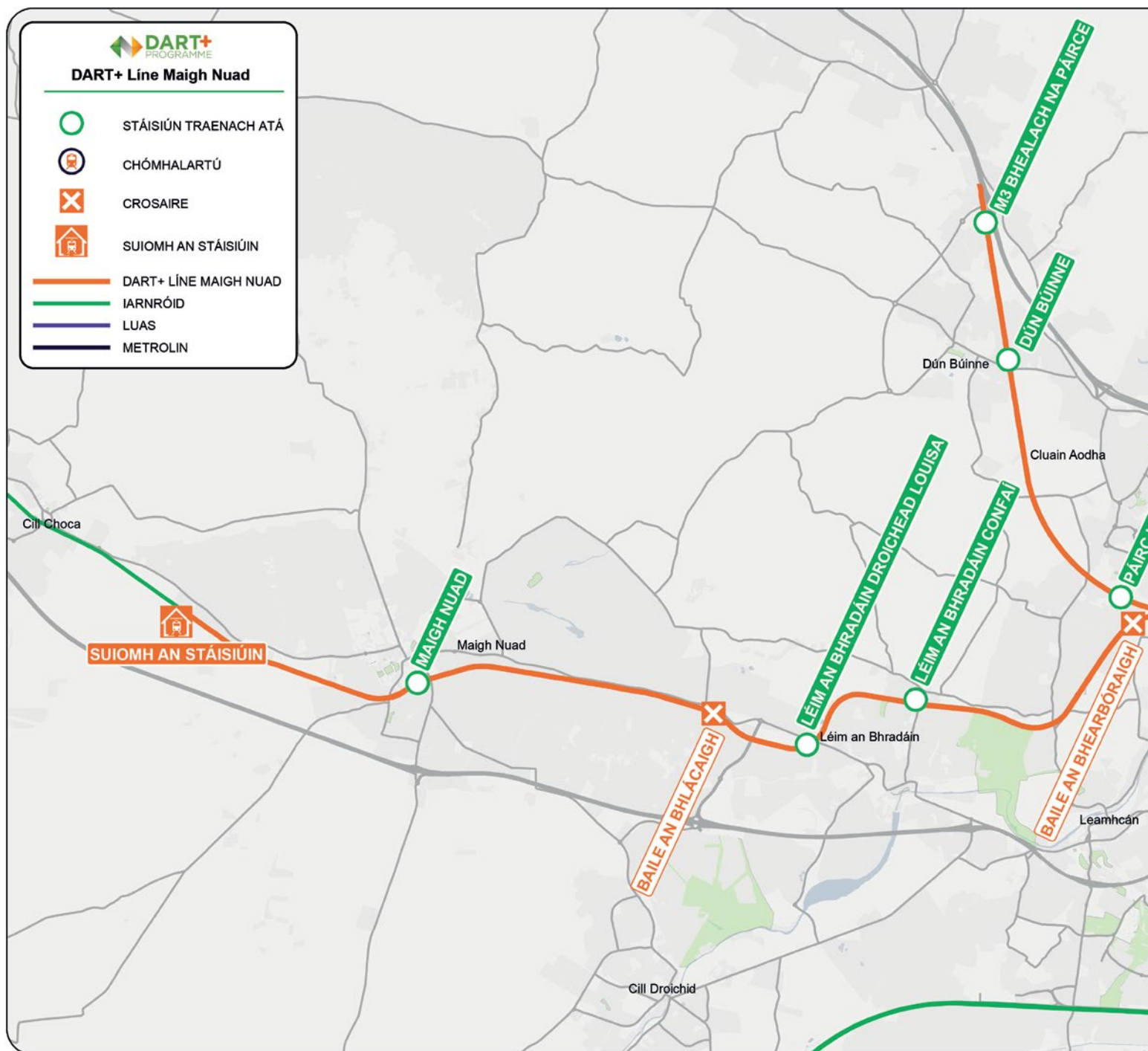


Feabhas a chur ar nascacht iompair ilmhódach trí acomhal leis an Luas ag Stáisiún Duga Spencer agus leis an MetroLink ag Glas Naíon/ Baile Phib.



Feabhas a chur ar iontaofacht am turais.

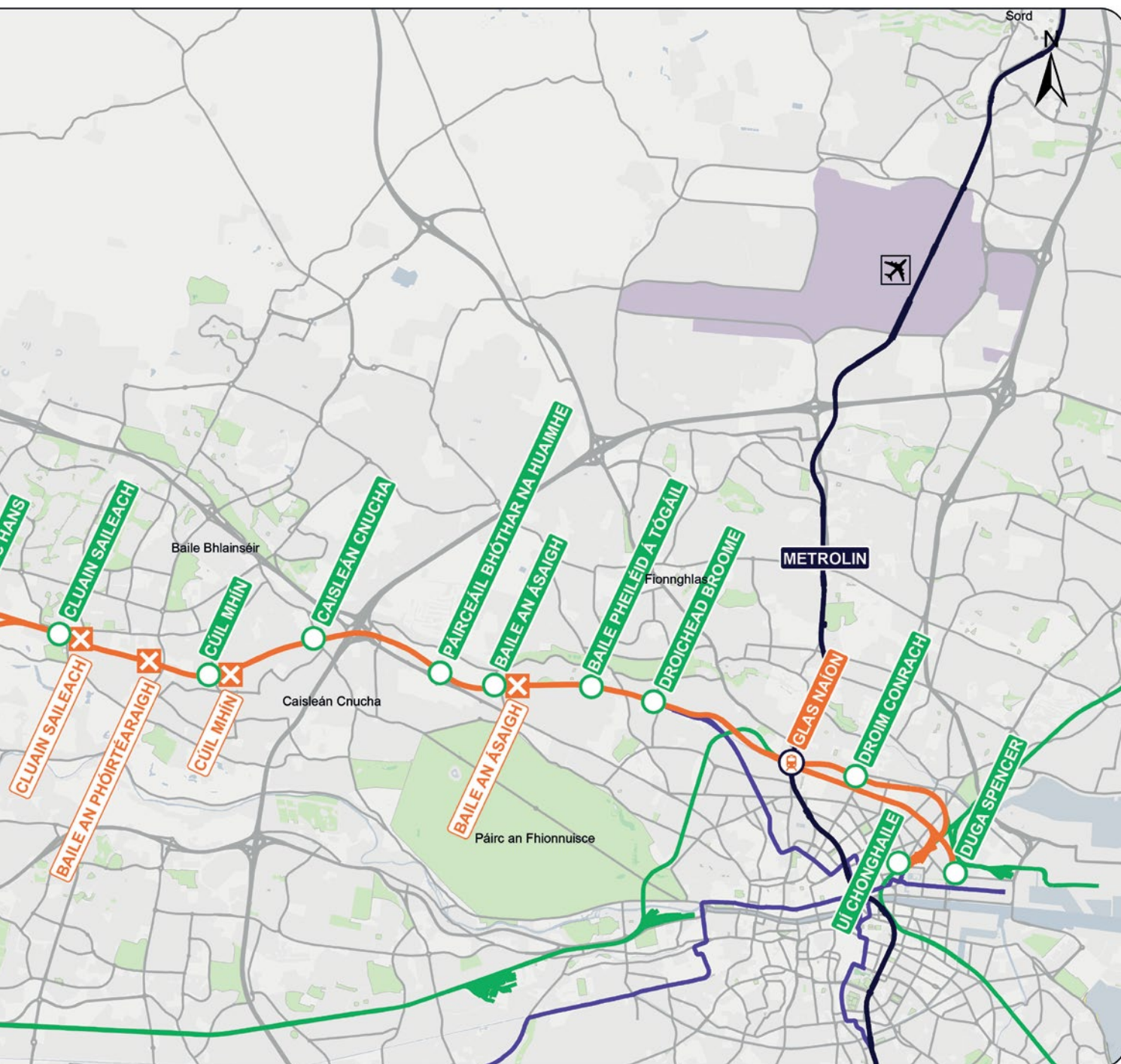




Raon feidhme den DART + Líne Mhaigh Nuad

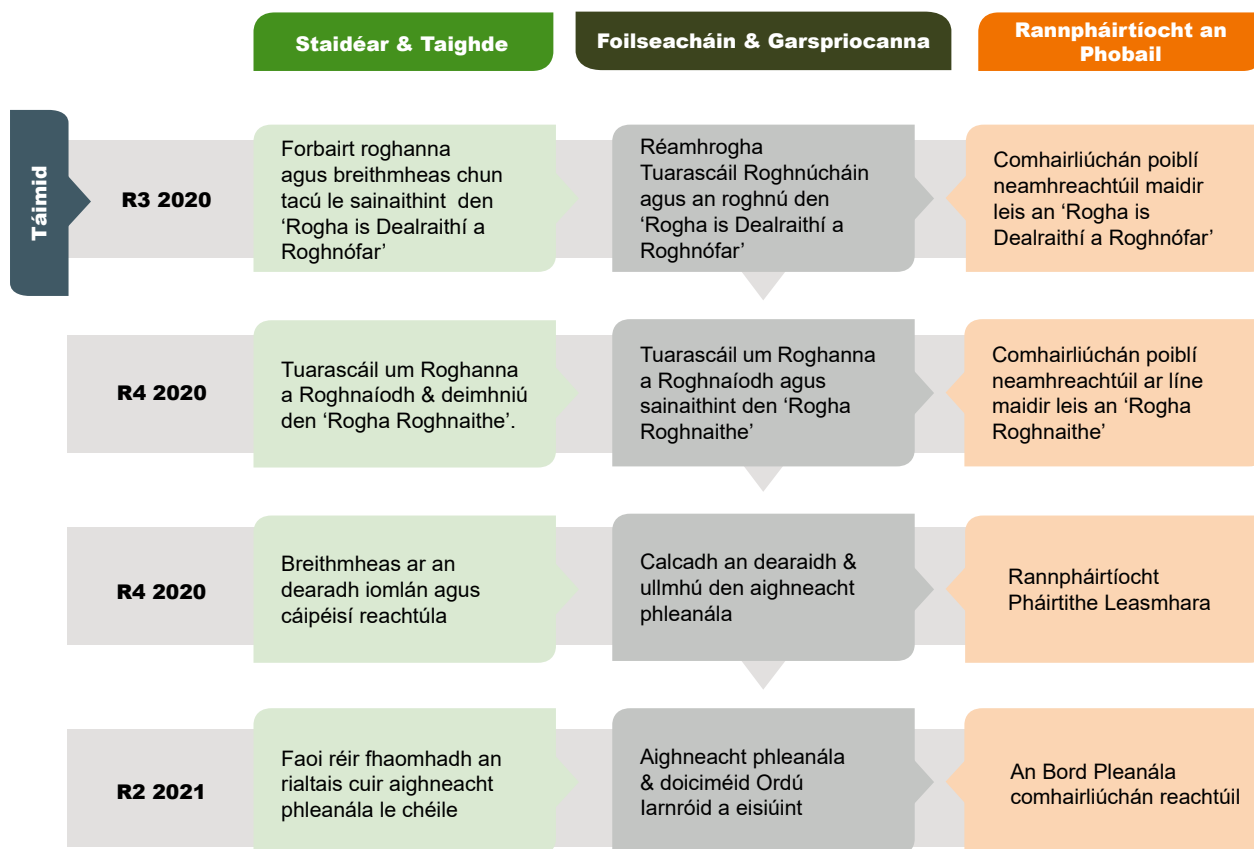
Seo a leanas achoimre ardleibhéil ar phríomhghnéithe DART + Líne Mhaigh Nuad

- Leictriú agus athchomharthaíocht den líne Mhaigh Nuad agus M3 Bhealach na Páirce ó Lár na Cathrach go Maigh Nuad (thart ar 40km ar fhad).
- Feabhsuithe ar chumais ag Stáisiún Uí Chonghaile (lena n-áirítear modhnuithe ar ardáin, acomhail agus an stáisiún) chun líon méadaithe de thraenacha a éascú.
- Faoi réir tuilleadh measúnaithe, tá DART + ag iarraidh Stáisiún na nDugthailte a athlonnú go Duga Spencer in aice le Stad Luas chun an acmhainn iarnróid fhoriomlán i Lár na Cathrach a mhéadú, ionas go bhféadtar freastal níos fearr ar limistéar na nDugthailte agus chun an acmhainn idirmhalartaithe le Luas a uasmhéadú.



- Crosaire comhréidh atá ann cheana a dhúnadh agus crosaire athsholáthair a sholáthar nuair is gá.
- Saoráid nua lasta DART a thógáil siar ó Mhaigh Nuad chun traenacha a chothabháil agus a pháirceáil (coinneáil sa stáisiún).
- Stáisiún acomhail DART MetroLink a fhorbairt i nGlas Naíon.
- Gach obair shibhialta agus dhroichead agus oibreacha coimhdeacha de réir mar is gá chun an tionscadal a chomhlíonadh.

Amlíne



Conas a bheith páirteach

Is éard atá sa chomhairliúchán seo ná ár gcuireadh duit do thuairimí ar ár bpleananna a inis dúinn, mar úsáideoir ionchasach na seirbhíse nó duine a d'fhéadfadh tionchar a bheith ag an bhforbairt air. Úsáidfear d'eolas áitiúil don dearadh atá ag teacht chun cinn, cuideoidh sé linn an tionscadal a fheabhsú agus cinnteoidh sé go dea-rud a bheidh sa tionscadal duit féin agus do na pobail a bhfreastalóidh an tionscadal orthu.

Tá an tréimhse chomhairliúcháin oscailte anois, tá sonraí iomlána ar fáil ar shuíomh gréasáin an tionscadail.

Téigh i dteagmháil linn trí na bealaí seo a leanas:

Suíomh Gréasáin | www.irishrail.ie/DARTMaynooth

Ríomhphost | DARTMaynooth@irishrail.ie

Fónlíne | (01) 8235127

Seoladh Poist

Dá mb'fhéarr leat úsáid a bhaint as an bhfoirm freagartha ón suíomh gréasáin agus/nó scríobh chugainn, seol aon chomhfhreagras chuig:

Oifigeach Idirchaidrimh Pobail DART + Maigh Nuad Iarnród Éireann

Oibreacha Inse Chór

Paráid Inse Chór Baile Átha Cliath 8 D08K6Y3

